

**РЕСПУБЛИКА БЕЛАРУСЬ**  
**ЕДИНЫЙ ГОСУДАРСТВЕННЫЙ РЕГИСТР НЕДВИЖИМОГО**  
**ИМУЩЕСТВА, ПРАВ НА НЕГО И СДЕЛОК С НИМ**

**Государственный комитет по имуществу Республики Беларусь**  
Республиканское унитарное предприятие "Могилевское агентство по  
государственной регистрации и земельному кадастру"  
Горещкий филиал  
Шкловское бюро

**СВИДЕТЕЛЬСТВО (УДОСТОВЕРЕНИЕ) № 725/533-5926**  
**О ГОСУДАРСТВЕННОЙ РЕГИСТРАЦИИ**

По заявлению № 2286/09:533 от 30 апреля 2009 года  
в отношении **капитального строения** с инвентарным номером  
725/С-11345, расположенного по адресу: Могилевская обл.,  
Шкловский р-н, Старосельский с/с, д. Большое Уланово, ул. Полевая,  
д.2, площадь - 51.0 кв.м., назначение - Здание многоквартирного  
жилого дома, наименование - жилой дом

**произведена государственная регистрация:**

1. создания капитального строения на основании строительства  
и ввода в эксплуатацию капитального строения;
2. возникновения права собственности на капитальное  
строение, правообладатель - юридическое лицо, резидент Республики  
Беларусь открытое акционерное общество "Шкловский агросервис";
3. возникновения прав, ограничений (обременений) прав на  
капитальное строение (ипотека), правообладатель - юридическое  
лицо, резидент Республики Беларусь открытое акционерное общество  
"Белагропромбанк".

Приложения: нет

Примечания: нет

Свидетельство составлено 7 мая 2009 года

Регистратор *Морозова Елена Васильевна* 533



*(подпись)*

Лист 1 из 1



Кореев

02/30  
2004

## ТЕХНИЧЕСКИЙ ПАСПОРТ НА ЖИЛОЙ ДОМ

государственного, общественного жилищного  
фонда, фонда жилищно-строительных кооперативов

По улице д.б. Уланово

№ дома 4 Толевея д

№ корпуса \_\_\_\_\_

Республика Беларусь

- 1. Республика
- 2. Область Могилевская
- 3. Город (поселок, дер.) д. Уланово
- 4. Район в городе
- 5. Квартал

ТЕХНИЧЕСКИЙ ПАСПОРТ НА ЖИЛОЙ ДОМ ГОСУДАРСТВЕННОГО, ОБЩЕСТВЕННОГО ЖИЛИЩНОГО ФОНДА, ФОНДА ЖИЛИЩНО-СТРОИТЕЛЬНЫХ КООПЕРАТИВОВ

- 6. По улице
- 7. № дома 4
- 8. № корпуса
- 9. Инвентарный номер 02/130

Паспорт составлен по состоянию на 22.09 2004 г.

Начальник БТИ А. Н. Тоцкий  
подпись

- 1. Категория фонда
- 2. Литера

I. Техническая характеристика жилого дома (строения)

3. № корпуса (строения)

II. Собственники (фондодержатели)	Долевое участие	№ реестра
1	2	3
<u>ОАО «Шкловский агросервис»</u>	<u>1</u>	

III. Общие сведения

- 1. Серия, тип проекта
- 2. Число этажей, шт.
- 3. Площадь застройки, м<sup>2</sup>
- 4. Объем здания, м<sup>3</sup>
- 5. Общая площадь, м<sup>2</sup> вкл. 54.1
- 6. Площадь балконов и террас, м<sup>2</sup>
- 7. Жилая площадь, м<sup>2</sup>
- 8. Число квартир, шт.
- 9. Число комнат, шт.
- 10. Площадь нежилых помещений, м<sup>2</sup>
- 11. Материалы стен
- 12. Год постройки
- 13. Стоимость восстановления, руб.
- 14. Стоимость действительная, руб.
- 15. Физический износ, %





II. Назначение и характеристика основных и служебных строений, холодных пристроек, подвалов, дворовых сооружений, замощений

Литер по плану	Назначение	Площадь, м <sup>2</sup>	Объем, м <sup>3</sup>	Описание конструктивных элементов							Восстановительная стоимость, руб.	Износ	Действительная стоимость, руб.		
				фундамент	стены и перегородки	перекрытия	краска	полы	двери	столбы					
1	2	3	4	5	6	7	8	9	10	11	12	13	14	15	16
А/к	Жилой дом	69	195	бет.	брок. о	ж/б.п. ш.	д.	дв. пр. и. в.	м. сан. уз. лоз.						
1	веранда	3,8	10	-"-	-"-	дер.	-"-	бет.	-"-					0	
2	крыльцо	4,4		-"-	к.ст. д. пр.	-"-	-"-	-"-						0	
3	сарай	17,5		-"-	брок	-"-	-"-	-"-						0	

III. Общая стоимость строений и сооружений на участке (руб.)

В ценах какого года	Основные строения			служебные строения и сооружения		Всего
	восстановительная стоимость (балансовая)	действительная стоимость (балансовая)	восстановительная стоимость (балансовая)	восстановительная стоимость (балансовая)	действительная стоимость (балансовая)	
1	2	3	4	5	6	7

Прилагается план земельного участка

Начальник БТИ А. Н. Точкин подпись





VII. Техническое описание конструктивных элементов и инженерного оборудования

№№ п.-п.	Наименование конструктивных элементов.	Описание конструктивных элементов (материал, конструкция, отделка и прочее)	Износ, %	
1	2	3	4	
1	Фундамент	бетон	0	
2	а. Наружные, внутренние капитальные стены	блок оштукатурен	0	
		- " -	0	
	б. Перегородки		0	
3	Перекрытия	Чердачные		
		Междуэтажные		
		Подвальные		
4	Крыша	шифер	0	
5	Полы	дощатые	0	
6	Проемы	Оконные	0	
		Дверные	0	
7	Отделочные работы	а. Наружная отделка	0	
		б.		
		Внутренняя отделка	штукат., окраска, обои	
	Центральн. отоплен.	вод. от собств. котла	0	
	Печное отопление			
	Водопровод	центральный	0	
	Электроосвещение	скрытая проводка	0	
	Радио			
	Телефон			
8	Санитарно- и электротехн. работы	Телевидение		
		Ванны	с гор. водой	
			с дров. колонной	
			с газ. колонной	да
		Горячее водоснабж.	да	0
		Вентиляция	естественная	0
		Газоснабжение	центральное	0
		Мусоропровод		
Лифты				
	Канализация	полиэтиленовая	0	
9	Разные работы			

Перечень документов, прилагаемых к техническому паспорту:

1. поэтажные планы /
2. Экспликация к поэтажным планам

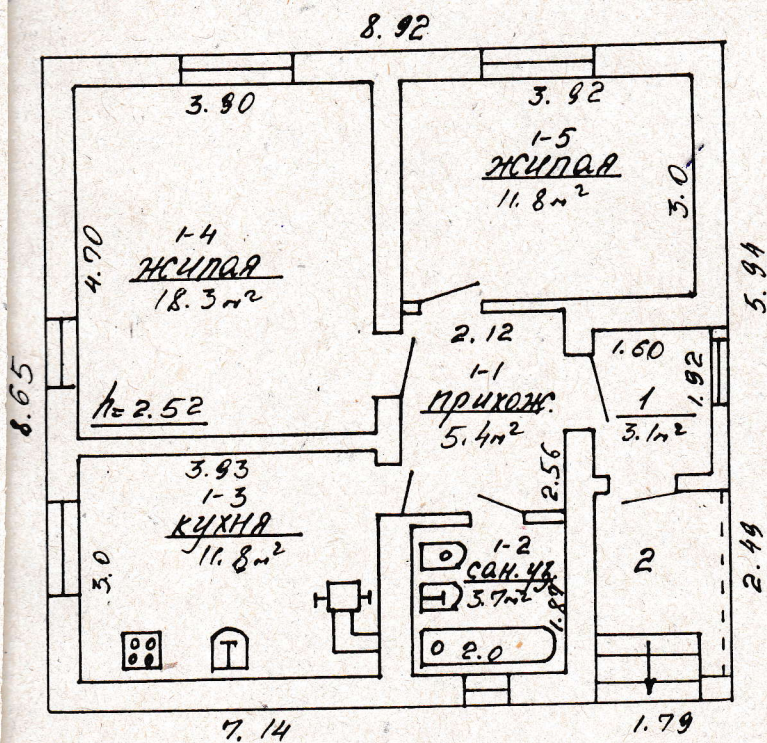
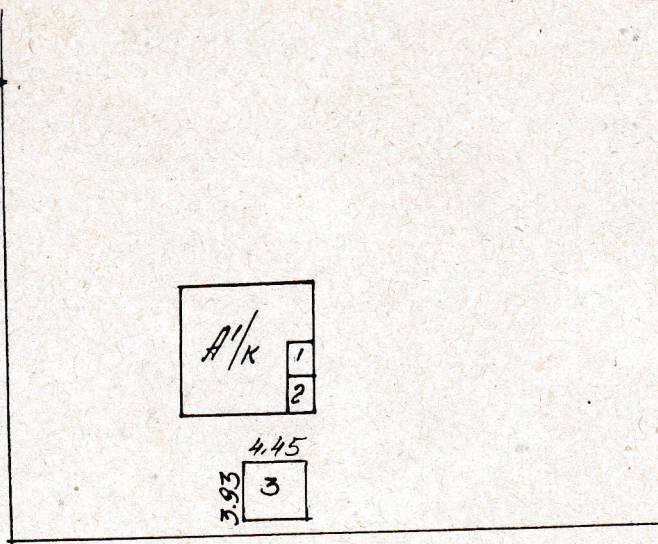
Особые отметки:

Паспорт выдан \_\_\_\_\_

Начальник БТИ \_\_\_\_\_

подпись





54.1  $\frac{51}{30.1}$

А/к	К. Шклов
МУП «Могилёвский районский комитет строительства»	Шклов
д. Уланово	4
Исполнитель	<i>В. В. В. В.</i>
22 09 2004	